

CABINA C-1000

Serie PREMIERE EXECUTIVE

Especialmente diseñada para edificios exclusivos de oficinas

PAREDES - CONSTRUCCION

Compacta: Pared estructural + contrachapado + decoración, mejorando su aislamiento acústico.

PAREDES - DECORACION

Modulares sin separación en estratificado laminado gama METÁLICA.

ESPEJOS

Dos de lama en pared posterior y lateral sin botonera.

PASAMANOS

Dos, tubular en pared del fondo y lateral sin botonera. Acabado brillo espejo.

ZOCALOS Y EMBOCADURAS

Acero inoxidable esmerilado.

TECHO

Iluminación por fluorescentes. Sobretecho en chapa perforada pintada epoxy negro.

SUELO

Granito natural, gama ATICA.

Adaptada a normativa EN81-70



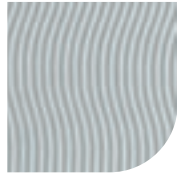
Foto V - 1000. F4770. Neptuno. Techo L50

CABINA C-1000

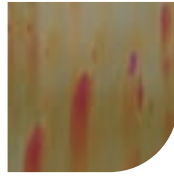
Estándar
Opcional

GAMA METALICA

PAREDES



F4770 Neptuno



F2026 Cobre



F2063 Riveti



Y02 Cristal



C-1000. F2063 Riveti

ESQUINAS FONDO CURVA



X01
Steel ZERO
esmerilado
AISI 304



X12
Steel ONE A
brillo espejo



X22
Steel TWO
brillo superespejo



X25
Steel TWO
brillo oro



C-1000. F2026 Cobre

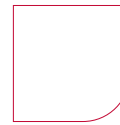
SUELOS



R55
Goma
moteada
carbón*



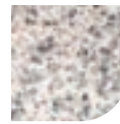
C03
Aluminio
damero



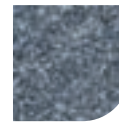
G00
Preparado
para
granito



G01
Granito
natural
Atica Negro



G04
Granito
natural
Atica Blanco



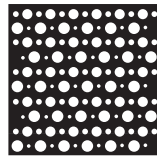
G54
Granito
artificial
Azurita



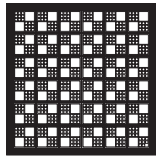
G55
Granito
artificial
Rushmore

* Super antideslizante

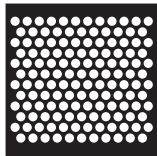
TECHOS



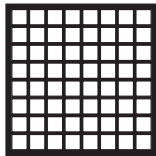
L11



L16



L17



L18



L40



L10

ACABADOS



E04
Pintado
epoxy
negro



X12 Acero
inoxidable
brillo espejo



X25 Acero
inoxidable
brillo oro



L50



C-1000. F4770 Neptuno

PASAMANOS



P10E04 Pintado epoxy negro



P10X12 Brillo espejo



P10X25 Brillo oro



P50X12 Brillo espejo



P50X25 Brillo oro

ESPEJOS



Ancho
Lama



Parcial



Entero
con Banda

ZOCALOS Y EMBOCADURAS



K04 Acero
plastificado
negro



X01 Acero
inoxidable
esmerilado



X12 Acero
inoxidable
brillo espejo



X22 Acero
inoxidable
brillo superespejo



X25 Acero
inoxidable
brillo Oro